

Scie Alternative Pneumatique Type 5 1212 0050

Doc. Techn. No. 552



La représentation peut s'écarter de l'original

Instructions de réparation et liste des pièces de rechange

REPARATIONS

Démontage et montage

Le démontage et le montage ne doivent être réalisés qu'à l'aide des plans de coupe.
Respecter les instructions de sécurité des instructions de service et de maintenance.

Boîte de vitesse

Desserrer les 2 écrous borgnes de pos. 94 et les 2 vis de pos. 97 et tirer le moteur avec la plaquette d'étanchéité de pos. 16, le coussinet de pos. 43 et le bloc d'actionnement de pos. 35 du boîtier de la boîte de vitesse Pos. 30.

Retirer le bloc d'entraînement du rotor et le démonter (faire attention à l'anneau de réglage de pos. 47).
Desserrer les vis de pos. 88 et 89, retirez-les du couvercle du boîtier de la boîte de vitesse de pos. 70 et la barre de traction de pos. 77. Retirer les vis de pos. 65, également le vilebrequin de pos. 51 à l'aide de la semelle d'appui de pos. 62. Faire attention à l'anneau de réglage de pos. 49.

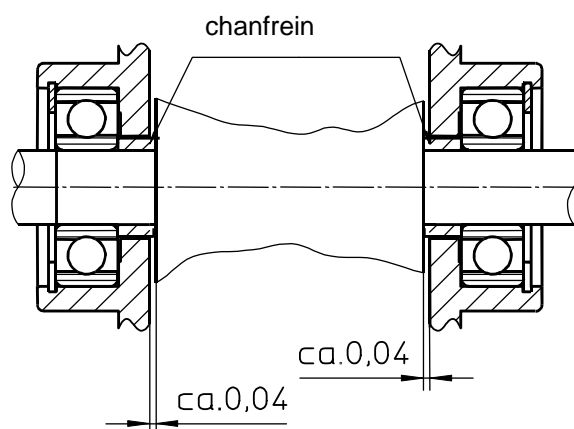
Moteur

Dévisser le boîtier de réglage de pos. 25 avec le clapet complet. La douille rotative de pos.18 peut être retirée du boîtier du moteur. Les pièces de moteur, telles que la plaquette d'étanchéité de pos.7, la douille cylindrique de pos.4, le rotor de pos.11 et la plaquette d'étanchéité de pos.13 de l'avant du boîtier du moteur et dévisser le support de poids de pos. 19 du bouchon de rotor arrière (filetage gauche) et démonter le moteur. Contrôler l'usure et les dommages de chaque pièce et les renouveler le cas échéant.

Montage

L'assemblage s'effectue pour l'essentiel en ordre inversé. Veiller à bien mettre le moteur à distance. Le jeu axial entre le rotor et la plaquette d'étanchéité doit s'élever à l'avant et à l'arrière de 0,04 mm. Les vis cylindriques de pos. 79 et l'écrou hexagonal de pos. 87 pour fixer la coulisse de pos. 78 doivent être mis avec 15 Nm et être assuré avec le Vernistop 243. Sécurisez les écrous borgnes de pos. 94 avec 4 Nm.

Schéma 2



Pièces de rechange

Seules les pièces de rechange de l'entreprise Spitznas doivent être utilisées. Les endommagements provoqués par l'utilisation de pièces de rechange et accessoires non originaux ne sont pas sous la responsabilité de Spitznas.

Liste des pièces de rechange

Désignation:

Moteur, complet

Références et numéros des schémas:

5 1212 1900

Pos.	Qté.	Description	Références et numéros des schémas.		Remarques
1	1	Boîtier du moteur, complet	5 1202 1910		
2	1	Joint torique	9 1901 4170	*	
3	1	Joint torique	9 1901 4180	*	
4	1	Douille cylindrique	1 1430 1020		
5	1	Goupille de serrage en spirale	9 1642 0080		
	1	Plaquette d'étanchéité, complet	5 1202 1940	*	avec pos.7-10
7	1	Plaquette d'étanchéité	5 1202 1100	*	
8	1	Roulement rainuré à billes	9 1003 0500		
9	1	Anneau d'arrêt	9 1703 0070		
10	1	Bague d'écartement	5 1202 1080	*	
11	1	Rotor	5 1212 1030		
12	4	Lamelle	1 1430 1050	*	
13	1	Plaquette d'étanchéité	5 1202 1110	*	
14	1	Roulement rainuré à billes	9 1003 0470	*	
15	1	Anneau d'arrêt	9 1703 0050		
16	1	Plaquette d'étanchéité	5 1202 1130		
17	1	Bande de feutre	9 1902 0470	*	
18	1	Douille rotative	5 1202 1120		
19	1	Support de poids	1 1430 2020		
20	10	Poids de réglage	1 1834 2030		
21	2	Goupille cylindrique	9 1619 0150		
22	1	Ressort à pression	9 1803 2690		
23	1	Douille de réglage	1 1430 2160		
24	1	Ecrou de réglage	1 1430 2050		
25	1	Boîtier de réglage, complet	5 1212 2010		
26	1	Joint torique	9 1901 3130	*	
27	4	Vis cylindrique	9 1112 4020		
29	1	Anneau de rééquilibrage	9 3326 2610		
29	1	Anneau de rééquilibrage	9 3326 2620		
		* Commander les pièces d'usure pour en avoir en stock lors d'une utilisation de longue durée			

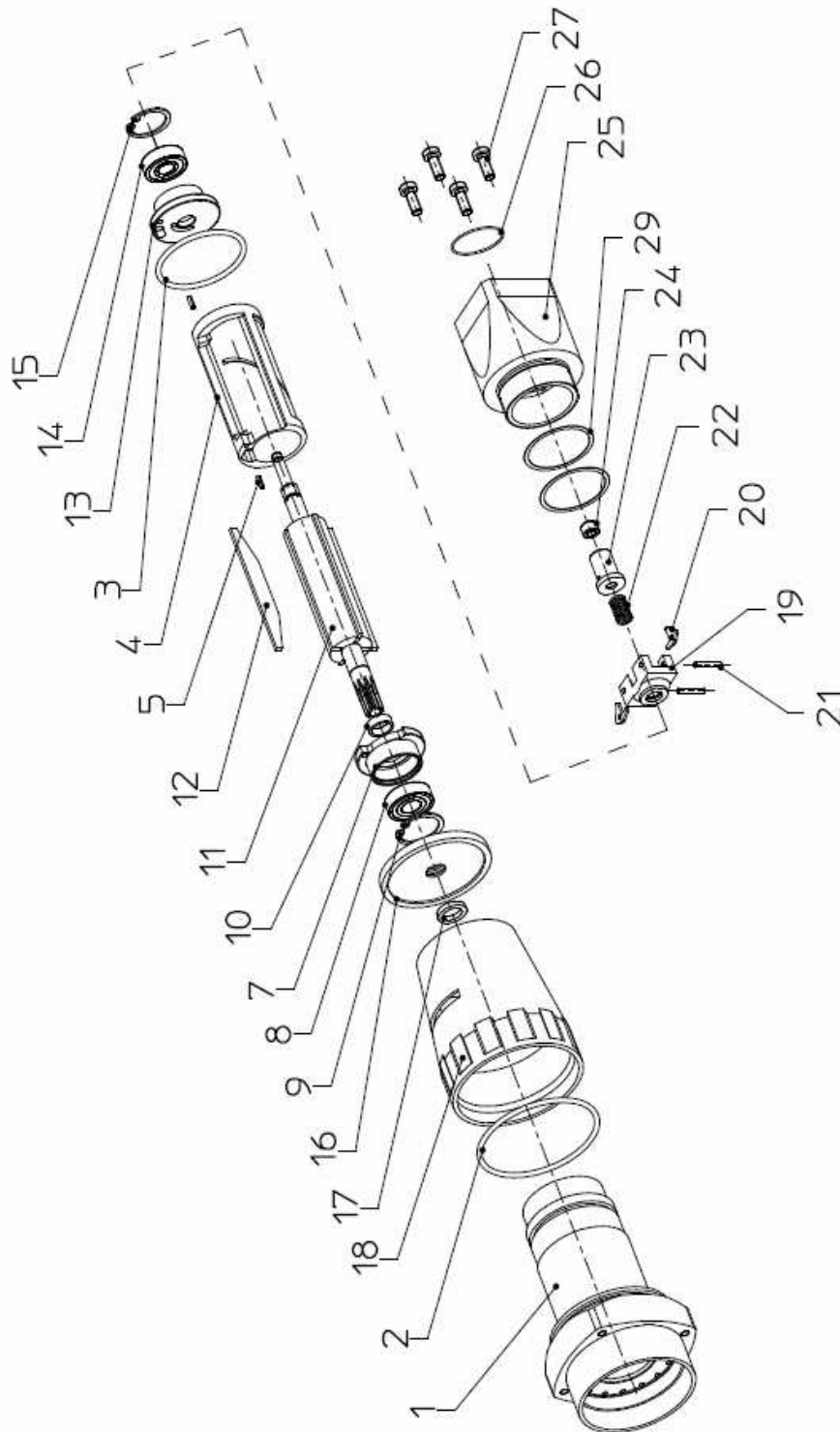
Liste des pièces de rechange

Désignation:

Moteur, complet

Désignation:

5 1212 1900



Liste des pièces de rechange

Désignation:

Carter d'engrenage complet

Références et numéros des schémas:

5 1205 4000

Pos.	Qté.	Description	Références et numéros des schémas.		Remarques
30	1	Boîte de vitesses, complète	5 1205 4910		avec pos.31
34	1	Roulement rainuré à billes	9 1002 0070	*	
35	1	Support de roue planétaire	5 1202 4030		
36	2	Boulon de coussinet	5 1202 4050		
37	2	Roue planétaire	5 1202 4040		
38	2	Cage en aiguilles	9 1015 0300	*	
41	1	Couronne dentée	5 1202 4020		
42	2	Vis cylindrique avec fente	9 1115 1020		
43	1	Roulement rainuré à billes	9 1003 0370	*	
44	1	Clavette	9 1501 1120		
45	1	Anneau d'arrêt	9 1702 0090		
	1	Actionnement conique	5 1202 4920		avec pos.46+48
47	1	Anneau de rééquilibrage	5 1202 4140		
47	1	Anneau de rééquilibrage	5 1202 4340		
49	1	Anneau de rééquilibrage	5 1202 4150		
49	1	Anneau de rééquilibrage	5 1202 4350		
50	1	Clavette	9 1501 2080		
	1	Vilebrequin complet	5 1202 4930		avec pos.51-56
51	1	Vilebrequin	5 1202 4160		
52	1	Boulon	5 1202 4170		
53	1	Coussinet	9 1025 0200	*	
55	1	Plaquette	5 1202 4490		
56	1	Anneau d'arrêt	9 1702 0050		
58	1	Roulement rainuré à billes	9 1004 0270	*	
59	1	Écrou hexagonal	9 1210 0010		
62	1	Semelle d'appui	5 1213 4220		
63	1	Anneau d'arrêt	9 1703 0120		
64	2	Fixation par goupille cannelée	9 1626 0180		
65	4	Vis cylindrique	9 1110 3120		
66	4	Plaquette d'arrêt	9 3329 0010		
68	1	Plaquette	9 3325 0890		
		*Commander des pièces d'usure en réserve pour d'une utilisation de longue durée			

Liste des pièces de rechange

Désignation:

Carter d'engrenage complet

Références et numéros des schémas:

5 1205 4000

Pos.	Qté.	Description	Références et numéros des schémas.		Remarques
69	2	Fixation par goupille cannelée	9 1626 0060		
70	1	Couvercle de la boîte de vitesse complet	5 1202 4940		avec pos.71+72
71	1	Coussinet	5 1206 4098		
72	1	Dispositif de fermeture	5 1201 7920		
	1	Barre de traction complète	5 1202 4950		avec pos.77-87
77	1	Barre de traction	5 1202 4260	*	avec pos.80+81
78	1	Coulisse	5 1202 4270		
79	2	Vis cylindrique	9 1110 4040		
80	1	Goupille de passage	9 1624 0020		
81	2	Tige filetée	5 1202 4280		
82	1	Plaque de pression	5 1201 7060		
83	2	Écrou hexagonal	9 1203 0050		
84	4	Plaquette	9 3302 0020		
85	2	Douille de serrage	9 1632 0010		
86	2	Rondelle ressort	9 3312 0020		
87	2	Écrou hexagonal	9 1203 0040		
88	1	Vis cylindrique	9 1110 3030		
89	8	Vis cylindrique	9 1110 3120		
90	4	Roulement coulissant	5 1206 4300	*	
91	2	Défecteur	9 1902 0490	*	
92	1	Joint de feutre	9 1902 0500	*	
93	2	Goujon fileté	9 1643 0010		
94	2	Ecrou borgne	9 1211 0020		
95	13	Plaquette d'arrêt	9 3329 0010		
96	1	Poignée complète	5 1202 6000		avec pos.96.1-96.5
96.1	1	Poignée de manivelle	5 1202 6010		
96.2	1	Étrier à poignée	5 1202 6020		
96.4	1	Vis hexagonale	9 1106 6090		
96.5	1	Écrou hexagonal	9 1210 0020		
97	2	Vis cylindrique	9 1112 3090		
98	2	Vis cylindrique	9 1110 3120		
		*Commander des pièces d'usure en réserve pour d'une utilisation de longue durée			

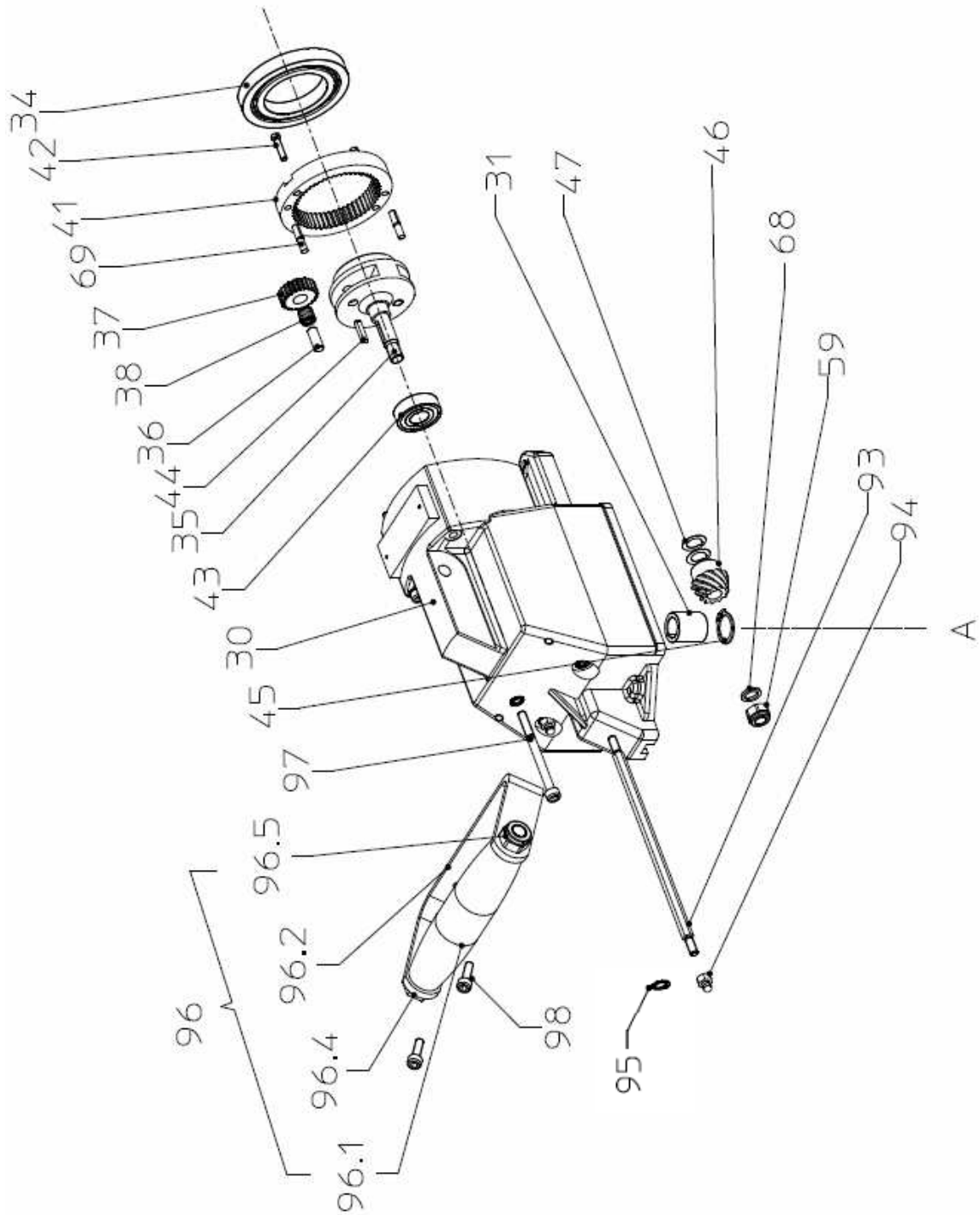
Liste des pièces de rechange

Désignation:

Carter d'engrenage complet

Références et numéros des schémas:

5 1205 4000



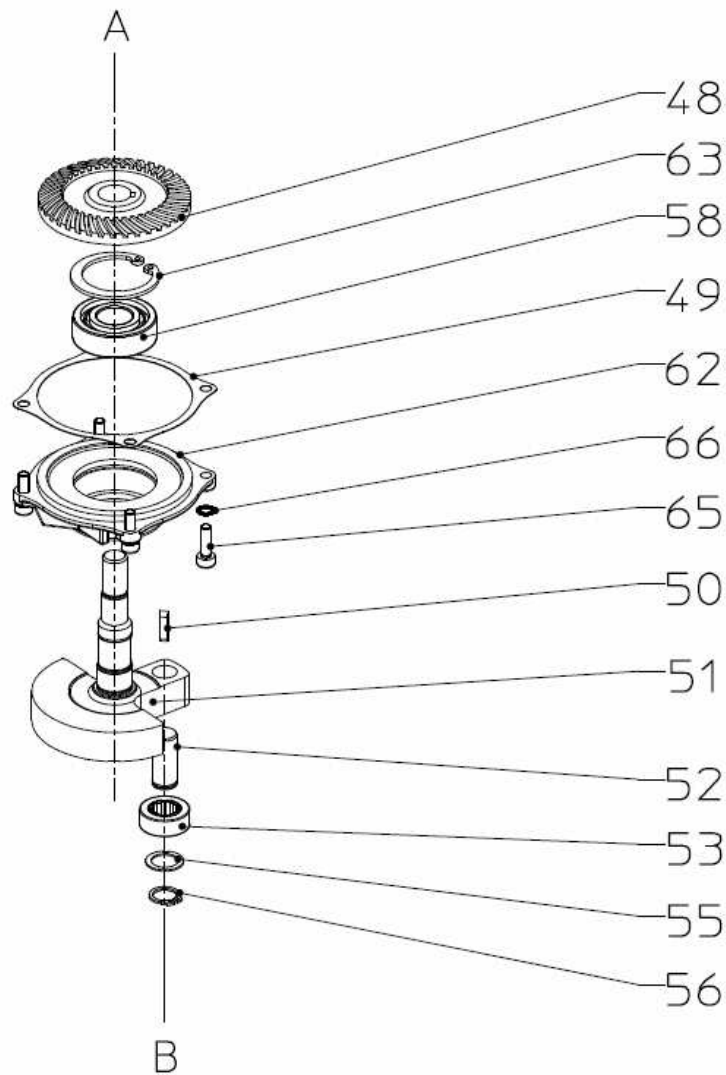
Liste des pièces de rechange

Désignation:

Carter d'engrenage complet

Références et numéros des schémas:

5 1205 4000



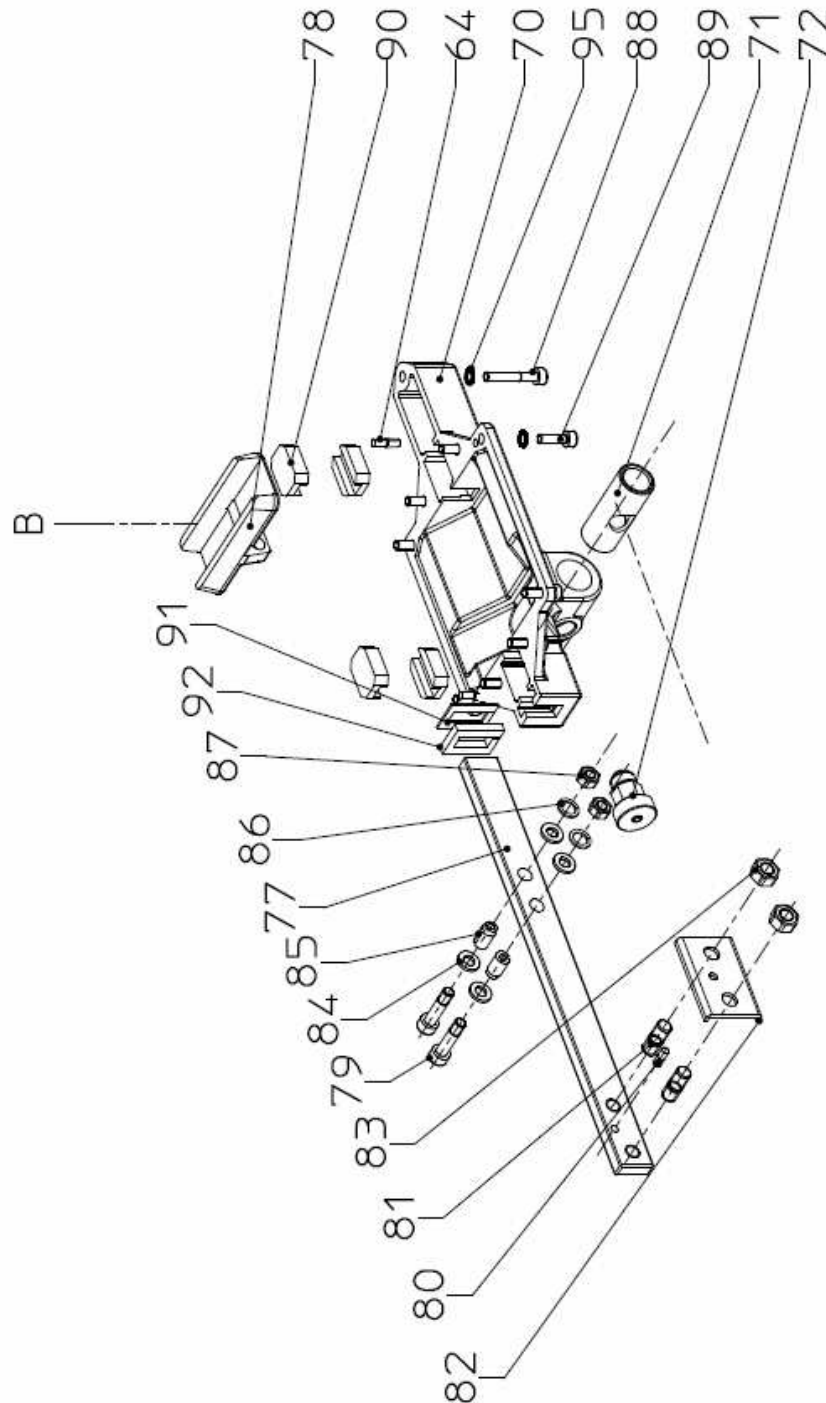
Liste des pièces de rechange

Désignation:

Carter d'engrenage complet

Références et numéros des schémas:

5 1205 4000



Liste des pièces de rechange

Désignation :

Clapet à levier de sécurité
R 3/4" – avec graisseur

Références et numéros des schémas :

9 2007 0080

Pos.	Qté.	Désignation	Références et numéros des schémas :	Remarque
101	1	Boîtier de clapet complet	2 2045 3910	Pos.102-104+119,120,122,123+128
102	1	Anneau	1 2134 3050	
103	1	Douille de clapet	1 1901 3050	
104	1	Douille de commande	1 2034 3060	
105	1	Goupille	1 2034 3070	
106	1	Joint torique	9 1901 2020	*
107	1	Cône	9 1018 0120	
108	1	Ressort à pression	9 1803 2170	
109	1	Raccord fileté	9 2205 1060	Avec filtre + anneau
110	1	Joint torique	9 1901 3280	*
111	1	Cliquet du clapet	1 1901 3030	
112	1	Goupille à rivet	9 1611 0030	
114	1	Goujons différentiels complets	1 2034 3920	avec pos. 115
115	1	Joint torique	9 1901 3550	*
116	1	Joint torique	9 1901 3110	*
117	1	Joint torique	9 1901 3240	*
118	1	Ressort à pression	9 1803 0780	
119	1	Douille de guidage	2 2045 3100	
120	1	Joint torique	9 1901 2380	*
121	1	Marquage	9 3106 0010	
122	1	Tuyau d'huile	2 2045 3110	
123	1	Vis de réglage	9 1151 9010	
124	1	Bague d'étanchéité	9 1903 0260	*
125	1	Vis de fermeture	9 1150 9070	
126	1	Bague d'étanchéité	9 1903 0340	*
127	1	Vis de fermeture	9 1150 9030	
128	1	Joint torique	9 1901 2010	*
		*Commander les pièces d'usure pour en avoir en stock lors d'une utilisation de longue durée		

Liste des pièces de rechange

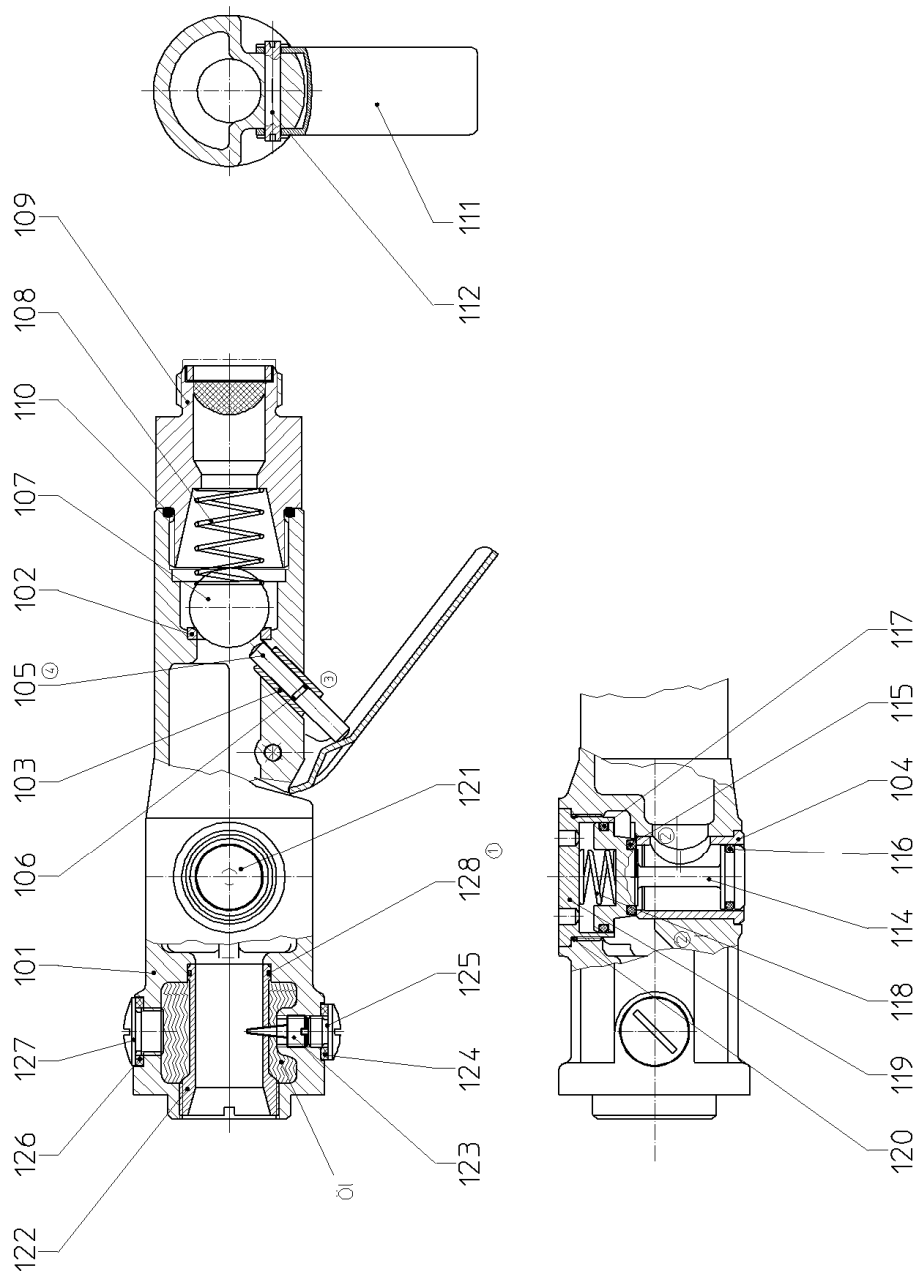
Désignation :

Clapet à levier de sécurité

R 3/4" – avec graisseur

Références et numéros des schémas :

9 2007 0080



Note:

Croquis:

