

Modèle Pneumatique											
Référence	ATEX Guideline 94/9 EC	Corps	On/Off	Puissance kW	Course mm	Coups /min	Conso d'air m ³ /min	Niveau vibration m/s ²	Niveau Sonore dB(A)	Raccord	Poids Kg
1225450	Ex II2GcT5	Alu.	Twist	1,1	60	330	1,45	<2,5	84	¾"	6,4
1225449		Alu.	levier	1,1	60	330	1,45	<2,5	84	¾"	6,4
12254501	Ex IM2cT5	Zamak	levier	1,1	60	330	1,45	<2,5	84	¾"	10

Performances avec une pression de service de 6 bar

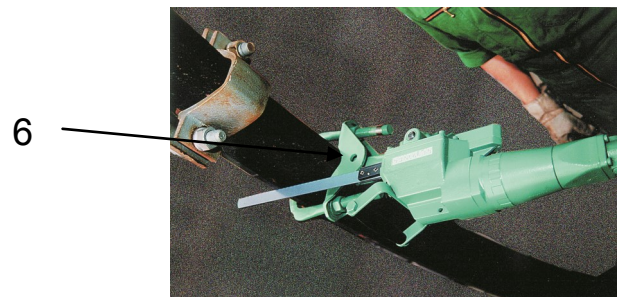
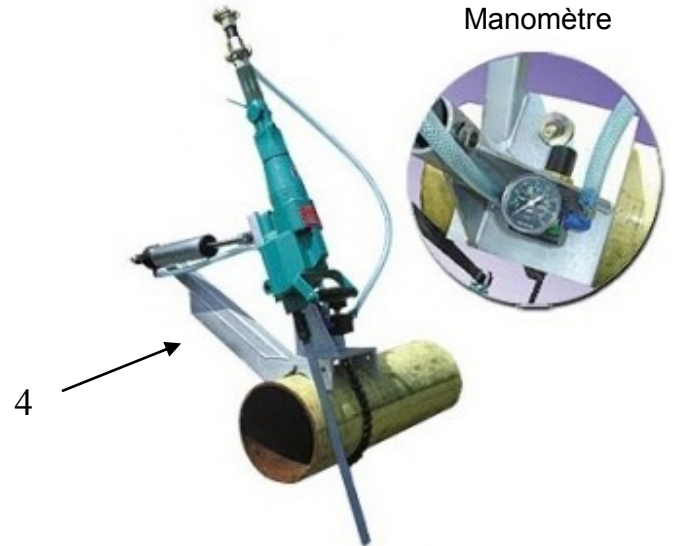
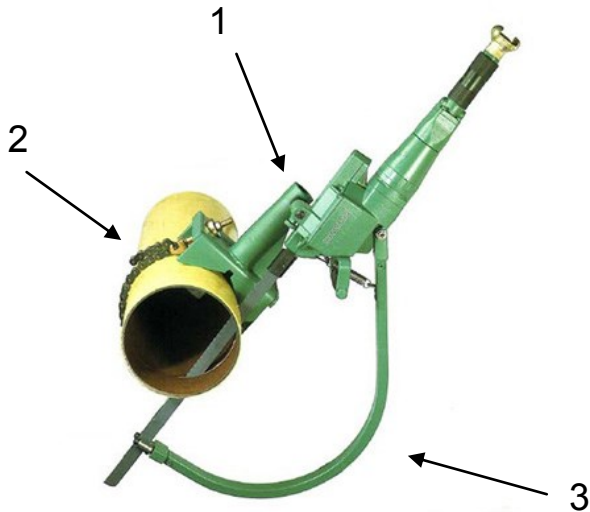


ATEX
Guideline 94/9 EC

Modèle Hydraulique											
Référence	ATEX Guideline 94/9 EC	Corps	On/Off	Puissance kW	Course mm	Coups /min	Conso d'huile l/min	Niveau vibration m/s ²	Niveau Sonore dB(A)	Raccord	Poids Kg
12254447	Ex II2GcT5	Alu	Twist	2,8	60	300	10-50	<2,5	<70	M18x1,5	10,5
12254448	Ex II2GcT5	Alu	levier	2,8	60	300	10-50	<2,5	<70	M18x1,5	10,5

Performances avec une pression de service de 140 bar

ACCESSOIRES



Accessoires

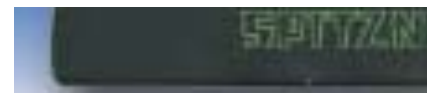
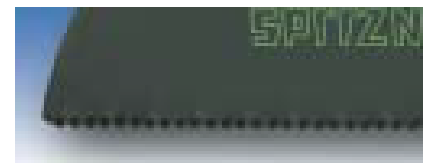
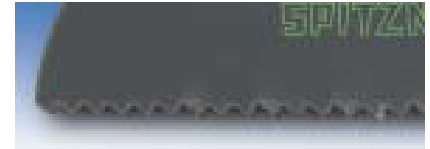
Références	Description
12254516	Dispositif de serrage pour tubes Ø60 à 150mm (1+2)
12254520	Dispositif de serrage pour tubes Ø80 à 325mm (1+2)
12254524	Dispositif de serrage pour tubes Ø80 à 530mm (1+2)
12254521	Guide de lame pour tubes jusqu'à Ø325mm (3)
12254525	Guide de lame pour tubes jusqu'à Ø530mm (3)
12254526	Guide de lame pour tubes jusqu'à Ø600mm (3)
12254530	Dispositif d'avance de coupe automatique + clamp Ø530mm (4)
12254517	Chaîne d'extension 0,5m (2)
12254518	Chaîne d'extension 1m (2)
12254519	Chaîne d'extension 2m (2)
12254539	Unité de filtration et de graissage d'air portable 3/4"
12254535	clamp pour profilés de section <290mm (5)
12254536	clamp pour profilés de section <340mm (5)



Unité de filtration 3/4"

Lame de scie HSS

Références	Nbre dents / "	Dimension	Applications	
12254630	6	200x25x1,5	Amiante Ciment Plastiques / Aluminium	
12254631	6	300x25x1,5		
12254632	6	400x25x1,5		
12254633	6	500x28x2,0		
12254634	6	600x28x1,5		
12254635	6	770x28x2,0	Plastiques, Acier, Aluminium Metaux non ferreux Acier inoxydable	
12254639	8	200x25x1,5		
12254641	8	400x25x1,5		
12254645	8	600x25x2,0	Plastiques, Acier, Aluminium Metaux non ferreux Acier inoxydable	
12254651	12	200x28x2,0		
12254652	12	300x25x1,5		
12254653	12	400x25x1,5		
12254654	12	500x25x1,5		
12254655	12	530x28x1,5		
12254657	12	770x28x2,0		
12254658	12	940x32x2,0		
12254672	14	150x2,5x1,5		Plastiques, Acier jusqu'à 600N/mm ² , Metaux non ferreux Acier inoxydable
12254673	14	200x25x1,5		
12254674	14	250x25x1,5		
12254675	14	300x25x1,5		
12254676	14	400x25x1,5		
12254677	14	500x28x2,0		
12254678	14	600x25x1,5		
12254680	14	770x28x2,0		
12254689	16	200x25x1,5	Acier, Acier inoxydable	



Lame de scie HSS-SL

Références	Nbre dents / "	Dimension	Applications
12254726	12	230x28x1,5	Acier haute résistance Acier inoxydable
12254728	12	770x28x2,0	
12254730	12	940x28x2,0	
12254739	16	150x25x1,5	
12254740	16	200x25x1,5	
12254741	16	250x25x1,5	
12254742	16	300x25x1,5	
12254743	16	350x25x1,5	
12254744	16	400x28x2,0	
12254745	16	500x28x1,5	
12254746	16	600x25x2,0	



Lame de scie Carbure

Références	Longueur (mm)	Applications
12254616	300	Canalisation fonte ductile
12254617	400	
12254618	500	
12254619	600	
12254620	700	
12254621	770	
12254622	900	

