

# PERCEUSE D'ÉTABLI 212Z

## AVANTAGES

Idéale pour une utilisation dans les ateliers

- Protecteur mandrin asservi
- Table de perçage à 4 rainures croisées, pivotante et inclinable (+/- 45°)
- Hauteur de la table réglable par crémaillère
- Leviers avec poignées ergonomiques
- Base assurant une bonne stabilité

## INCLUS DANS LA LIVRAISON

- Mandrin à serrage rapide 1-16 mm
- Cône morse CM 2
- Livrée avec un étau 85mm
- Protecteur mandrin asservi
- Manuel d'utilisation et clés de service

## DONNÉES TECHNIQUES

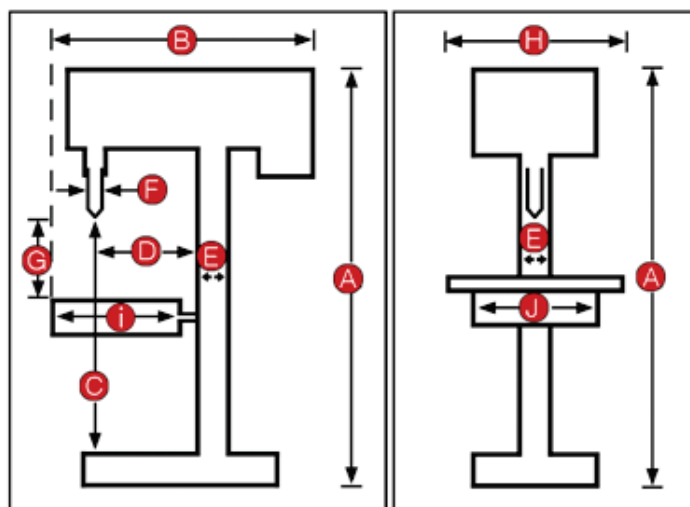
Puissance	230 V / 0,37 kW
Broche de forage	CM 2
Capacité de perçage	16 mm
Course de broche	80 mm
Nombre de la vitesse	5
Plage(s) de vitesse	490/800/1.200/1.720/2.510T/min
Col de cygne	170 mm
Taille de la table	265 x 265 mm supporte 30 kg
Largeur des rainures en T	12 mm
Dimensions	970 x 560 x 320 mm
Poids	50 kg
<b>NUMÉRO D'ARTICLE</b>	<b>212Z</b>



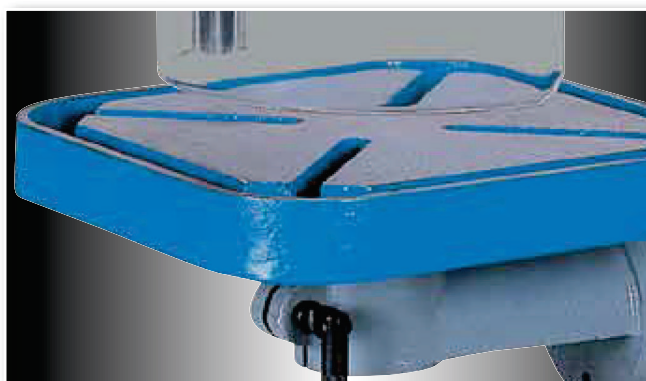
# PERCEUSE D'ÉTABLI 212Z

## Dimensions

<b>A</b>	Hauteur totale	970 mm
<b>B</b>	Profondeur	560 mm
<b>C</b>	Tête de broche/ Socle	645 mm
<b>D</b>	Col de cygne	170 mm
<b>E</b>	Diamètre de la colonne	73 mm
<b>F</b>	Diamètre fourreau de broche	40 mm
<b>G</b>	Tête de broche/Table	430 mm
<b>H</b>	Largeur	320 mm
<b>I</b>	Profondeur de la table	265 mm
<b>J</b>	Largeur de table	265 mm








**Table de perçage à 4 rainures croisées, pivotante et inclinable**



**Mandrin à serrage rapide 1-16 mm**



	Accessoires	Article
	Étau à serrage rapide 105 mm	2021
	Coulisseau en T 12 mm M 12 x 63 mm, avec rondelle et écrou	9249
	Éclairage halogène pour machine socle avec aimant puissant pour un montage aisé	9897
	Socle armoire fermé (350 x 550 x 800)	2046
	Jeu de 25 forets de 1,0 - 13,0 mm par 0.05mm, HSS-G, rectifiés	D-25GS

plus d'accessoires en p. 64