

- [À propos](#)  
▼
- [Fonctions et avantages](#)  
▼
- [Comment fonctionne SoluGap](#)  
▼
- [Types et dimensions](#)  
▼
- [Regarder la vidéo](#)  
▼
- [FAQs](#)  
▼

## À Propos

[Return to Top](#)

[Request a Quote](#)

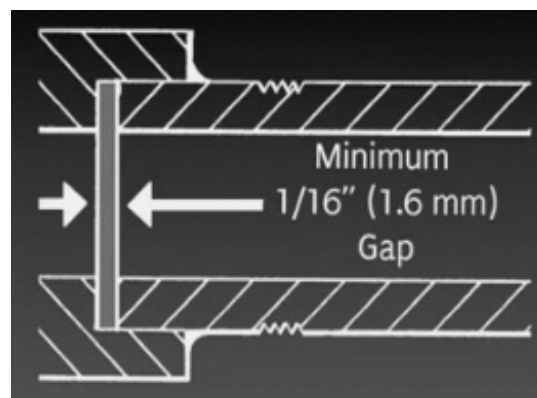
Le SoluGap, un système breveté spécialement conçu pour proposer une solution économique, innovante pour répondre aux besoins en termes d'emboîtement à souder.

Élimine le besoin d'une pré-mesure ou de deviner la taille d'une ouverture d'espace avant une soudure, SoluGap fournit les 1/16" (1,6 mm) d'espace minimum requis par la norme Marine des EU et codes militaires.

SoluGap, la rondelle d'espace d'emboîtement soudure hydrosoluble la plus stable du marché, dispose d'une conception en 3 stades unique qui lui permet de rester sûre dans n'importe quelle orientation de tuyauterie.

SoluGap est fabriqué aux États-Unis et fait partie intégrante de la gamme composite hydrosoluble écologique d'Aquasol. Il se dissout entièrement et rapidement dans la plupart des liquides, permettant un nettoyage post-soudage facile.

Disponible dans toute une gamme de tailles, pour un diamètre de 1/2" à 2 1/2". SoluGap est facile à installer et est prêt à l'utilisation, offrant la solution la plus ingénieuse pour vos besoins en termes d'emboîtement à souder.

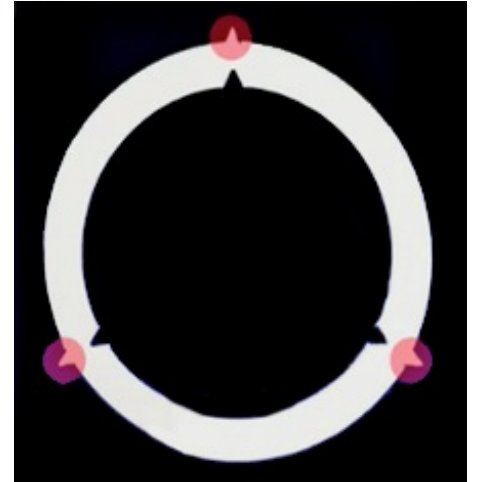


## Fonctions et Avantages

[Return to Top](#) [Request a Quote](#)

### Une Conception Révolutionnaire

- Fabriquée en papier hydrosoluble adapté à l'environnement , SoluGap se dissout rapidement et complètement ; permettant un nettoyage facile après le soudage
- SoluGap est compatible avec tous les métaux
- Supprime la nécessité d'inventorier plusieurs classes de cales métalliques ou la tâche chronophage de noter, mesurer et adapter
- Fournit l'espace de 1/16 " minimum requis par la norme ANSI 31.1, section III, ASME, marine des EU et codes militaires Épaisseur également disponible : 1/8" (3,2 mm)
- SoluGap a uniquement ajouté à la fabrication 3 languettes autour du rebord pour faciliter la mise en place même lors d'une douille latérale ou à l'envers
- Un centre creux permet de regarder à l'intérieur du conduit facilement pendant la soudure de la douille
- À la différence d'autres entretoises, SoluGap se dissout complètement et ne corrode pas
- Dissolves rapidly and completely in water; allowing for easy post weld clean up



### Améliore L'Efficacité et Réduit les Coûts

- Le temps et les tâches lourdes de traçage, mesure et adaptation sont entièrement supprimées
- La précision de soudure est considérablement améliorée par rapport au procédé manuel
- Supprime et réduit les soudures fissurées, économisant sur les coûts de réparation et le matériau de remplacement

### Nombreuses Applications et Industries

- Food Processing
- Pharmaceutical
- Canalisation industrielle traditionnelle et nucléaire
- Raffineries et usines pétrochimiques

- Systèmes hydrauliques industriels
- Chaufferies
- Canalisation soudée de conduite générale dans le freinage ferroviaire
- Chantier naval
- Usines de fertilisant
- Usines pharmaceutiques
- Usines de transformation agroalimentaire et brasseries

## SoluGap: Comment Cela Fonctionne-t-il?

[Return to Top](#)

[Request a Quote](#)

### Positionnement

Positionner l'anneau à l'intérieur de la douille.



### Enclenchement

Le rebord avec ergots s'adapte parfaitement et s'enclenche avec un espacement de 1/16 " comme requis, tout en évitant les contraintes.



### Maintien en Place

SoluGap restera en place, même lorsque la douille est latérale ou à l'envers.

### Soudure

1. Pencher la canalisation avant le pointage, pour ne pas affleurer
2. Pointer 3 ou 4 fois en maintenant une bonne température de passe intermédiaire, spécification de code ASME B31.3
3. Redresser la conduite en angle droit après le premier pointage
4. Procéder à la soudure sans dépasser la température de passe intermédiaire

### Dépose

Introduire de l'eau froide ou chaude pour dissoudre et enlever la totalité de ce qu'elle contient, ne laissant aucun résidu dans la conduite



## Types et Dimensions

[Return to Top](#)

[Request a Quote](#)

### Anneau D'Entretoise de Soudure Hydrosoluble

Réf. Article	Diamètre		épaisseur		emballage
	Système impérial	Système métrique	Système impérial	Système métrique	
SGP- 0.5	1/2"	20 mm	1/16"	1.6 mm	50 pcs/sac
SGP- 0.75	3/4"	25 mm	1/16"	1.6 mm	50 pcs/sac
SGP- 1.0	1"	32 mm	1/16"	1.6 mm	50 pcs/sac
SGP- 1.25	1 1/4"	40 mm	1/16"	1.6 mm	50 pcs/sac
SGP- 1.50	1 1/2"	50 mm	1/16"	1.6 mm	50 pcs/sac
SGP- 1.75	1 3/4"	57 mm	1/16"	1.6 mm	50 pcs/sac
SGP- 2.0	2"	63 mm	1/16"	1.6 mm	50 pcs/sac



<b>Réf. Article</b>	<b>Diamètre</b>		<b>épaisseur</b>		<b>emballage</b>
SGP- 2.50	2 1/2"	75 mm	1/16"	1.6 mm	50 pcs/sac
SGP- 0.5/2	1/2"	20 mm	1/8"	3.3 mm	50 pcs/sac
SGP- 0.75/2	3/4"	25 mm	1/8"	3.3 mm	50 pcs/sac
SGP- 1.0/2	1"	32 mm	1/8"	3.3 mm	50 pcs/sac
SGP- 1.25/2	1 1/4"	40 mm	1/8"	3.3 mm	50 pcs/sac
SGP- 1.50/2	1 1/2"	50 mm	1/8"	3.3 mm	50 pcs/sac
SGP- 1.75/2	1 3/4"	57 mm	1/8"	3.3 mm	50 pcs/sac
SGP- 2.0/2	2"	63 mm	1/8"	3.3 mm	50 pcs/sac
SGP- 2.50/2	2 1/2"	75 mm	1/8"	3.3 mm	50 pcs/sac

## Regarder la Vidéo

[Return to Top](#)

[Request a Quote](#)

## FAQs

[Return to Top](#)

[Request a Quote](#)

- [Dissolve Aqueous Solution](#)
- [Dissolve in Oil](#)
- [Expansion and Contraction](#)
- [Compression](#)
- [Heat Temperature Resistance](#)
- [Charring](#)
- [ASME](#)
- [MRO Report](#)
- [Safety Precaution](#)
- [Where is SoluGap Used?](#)
- [Approvals](#)

**Dissolve Aqueous Solution**

**Dissolve in Oil**

**Expansion and Contraction**

**Compression**

**Heat Temperature Resistance**

**Charring**

**ASME**

**MRO Report**

**Safety Precaution**

**Where is SoluGap Used?**

**Approvals**



Aquasol® Water Soluble Products, including SoluGap Water Soluble Socket Weld Spacer Rings, must be flushed with an aqueous solution or steam containing a certain percentage of water in order to be removed from the weld

area. Please contact Aquasol for further information.

SoluGap Water Soluble Socket Weld Spacer Rings will not dissolve in oil or fuel. The products must be flushed with an aqueous solution or steam containing a certain amount of water in order to be removed from the weld area.

As metal pipes are heated and cooled, they expand and contract. Therefore, a minimum 1/16" gap between the socket weld and the pipe is required to facilitate the fluctuation of the metal. Without this gap, cracking and loss of weld integrity can occur.

Typically, welders will spend time estimating the correct gap size, creating more room for error. With SoluGap, measuring and scribing are unnecessary. SoluGap is designed to create the perfect gap with ease by acting as a temporary space insert during welding that can later be flushed away by an aqueous solution.

Even with its firm structure, SoluGap is incompressible. For example, at 100 PSI compression load, SoluGap compresses by approximately 1 percent in thickness.

**NOTE:** This data was obtained through testing by the Aquasol engineering staff. The Aquasol Corporation recommends all users conduct their own tests, as this information is only a guideline for general reference purposes.

The heat temperature rating for SoluGap is approximately 400° F. This temperature rating should be sufficient, if all welding guidelines are adhered to for socket welds.

To ensure SoluGap Water Soluble Socket Weld Spacer Rings remain uncharred while welding and successfully dissolve during hydro testing, be sure not to exceed the interpass temperature of 300° F while following the proper ASME B31.3 code welding procedure.

The American Society of Mechanical Engineers provides companies with codes and standards, which cover a vast range of welding applications and processes. According to the ASME website, the organization has more than 130,000 members in 158 countries. Policy makers in Congress, the White House Office of Science and Technology and many key federal agencies look to the ASME for the latest engineering and technical information.

Aquasol® designed SoluGap to meet the standards and codes of the ASME in regards to its dimensions and other properties.

For further information on ASME, visit <https://www.asme.org/>.

Maintenance Repair Operations (MRO) are supported by items, including consumables like SoluGap Socket Weld Spacer Rings, that aid in the production process. MRO reports can show how many of these items are used by companies over a specific time period.

Some of the companies on the SoluGap MRO report include Chevron, Shell Oil, BP North America, Sunoco and many more.

When using SoluGap, no specific safety precautions are necessary. SoluGap is manufactured from CE and EPA-approved water soluble material that is completely environmentally friendly.

SoluGap is used in various industries where socket welding is required.

Some of these manufacturing areas include:

- Food Processing
- Pharmaceutical
- Nuclear and Aeronautical

- Nuclear and Power Plants
- Petrochemical Plants and Refineries
- Industrial Hydraulics
- Water Heaters and Boilers
- Railroad Air Brake Piping
- Shipbuilding
- Fertilizer Plants
- Breweries

Aquasol<sup>®</sup> distributes its patented, revolutionary products to over 80 countries worldwide. Many large companies have successfully tested and approved SoluGap as spec items in welding operations. Some of these include, ExxonMobil, Shell, Saudi Aramco, Conoco Phillips, Bechtel, KBR, Hyundai, CCC, Chevron, Jacobs, Petrofac, and Tecnicas Reunidas.