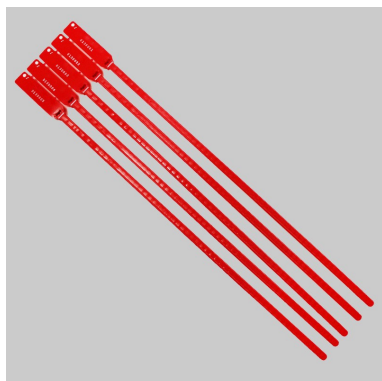
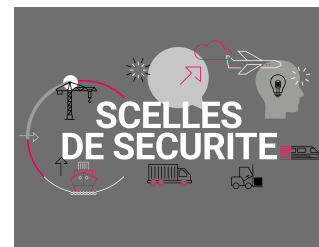


Scellés UltraBag

Scellé plastique



Matière : Polypropylène (PP)

Diamètre / Largeur tige : 9 mm

Longueur totale : 520 mm

Longueur utile : 450 mm

Résistance à la traction : 68 kg

Insert métallique : Oui

Type de serrage : Serrage Progressif

Tear off : Non

Type tige : Plate et crantée

ISO17712 H : Non

De stock : Oui

Conditionnement standard : Carton de 500 pcs

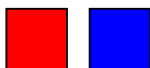
Délai personnalisation : 3/4 semaines

Minimum de commande : 100 pcs

Minimum de commande produit personnalisé :
1000 pcs

Nomenclature douanière : 39 23 50 90

Coloris disponibles :



Ce **scellé de sécurité** en polypropylène de 520 mm de long est préconisé pour la fermeture des Big Bags, et particulièrement sur les chantiers de désamiantage.

Il est également utilisé pour la **fermeture de sacs de déchets sanitaires** (masques de protection, gants...).

Il est composé d'une tige plate et crantée d'une longueur utile de 450 mm et 9 mm de large. Le diamètre de fermeture possible va de 12.7 à 120.6 mm.

Conditionnement par barrette de 5 pièces et carton de 500 pièces

Dimensions du carton : 550 x 245 x 245mm - Poids : 6 Kgs

ETIGO →

2 Avenue Paul Langevin - Zone d'Activités de Ravennes les Francs - 59200 - TOURCOING - France
Tél : +33 3 20 28 87 31 - Fax : +33 3 20 28 87 36
www.etigo.fr - E-mail : info@etigo.fr

