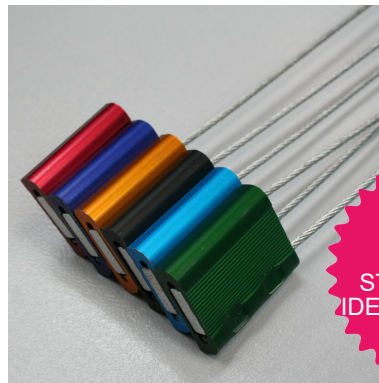
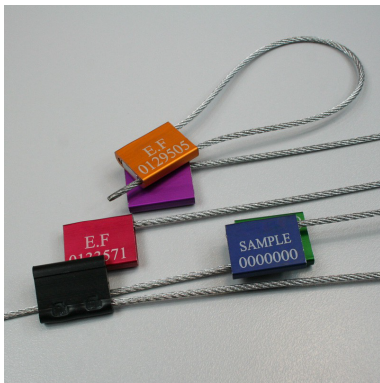


Scellé câble Aluseal - diamètre 1.5 mm

Scellés Câbles



**STOCK VERT
IDENTIFICATION
2021**

Matière : Aluminium et métal galvanisé

Diamètre / Largeur tige : 1,5 mm

Longueur totale : 250 mm

Résistance à la traction : 330 kg

ISO17712 H : ISO17712 (non gradé H)

Dimensions platine : 26 x 22 x 6 mm

Délai personnalisation : 3/4 semaines

Minimum de commande : 25 pcs

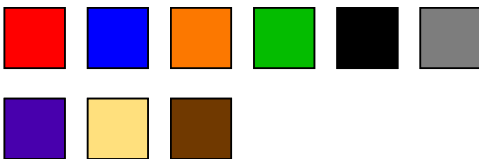
Minimum de commande produit personnalisé : 500 pcs

Poids pour 1000 pcs : 15 kg

Nomenclature douanière : 83 09 90 90

Température d'utilisation : -60 à 80°C

Coloris disponibles :



Scellé câble avec tête en aluminium de 26 x 22 x 6 mm et câble en acier galvanisé

Longueur du câble : 250 mm en stock - autres dimensions disponibles sur demande

Diamètre : 1.5 mm- Numérotation consécutive

Normé ISO17712.

Application principale : containers, camions, identification élingues

Code barres, logo : nous consulter

Stock disponible en VERT pour l'identification 2021, pour la VÉRIFICATION PÉRIODIQUE des appareils de levage et de manutention.

Carton de 500 pcs de 310 x 280 x 100 mm – 7.5 kg

Échantillons gratuits sur demande.

