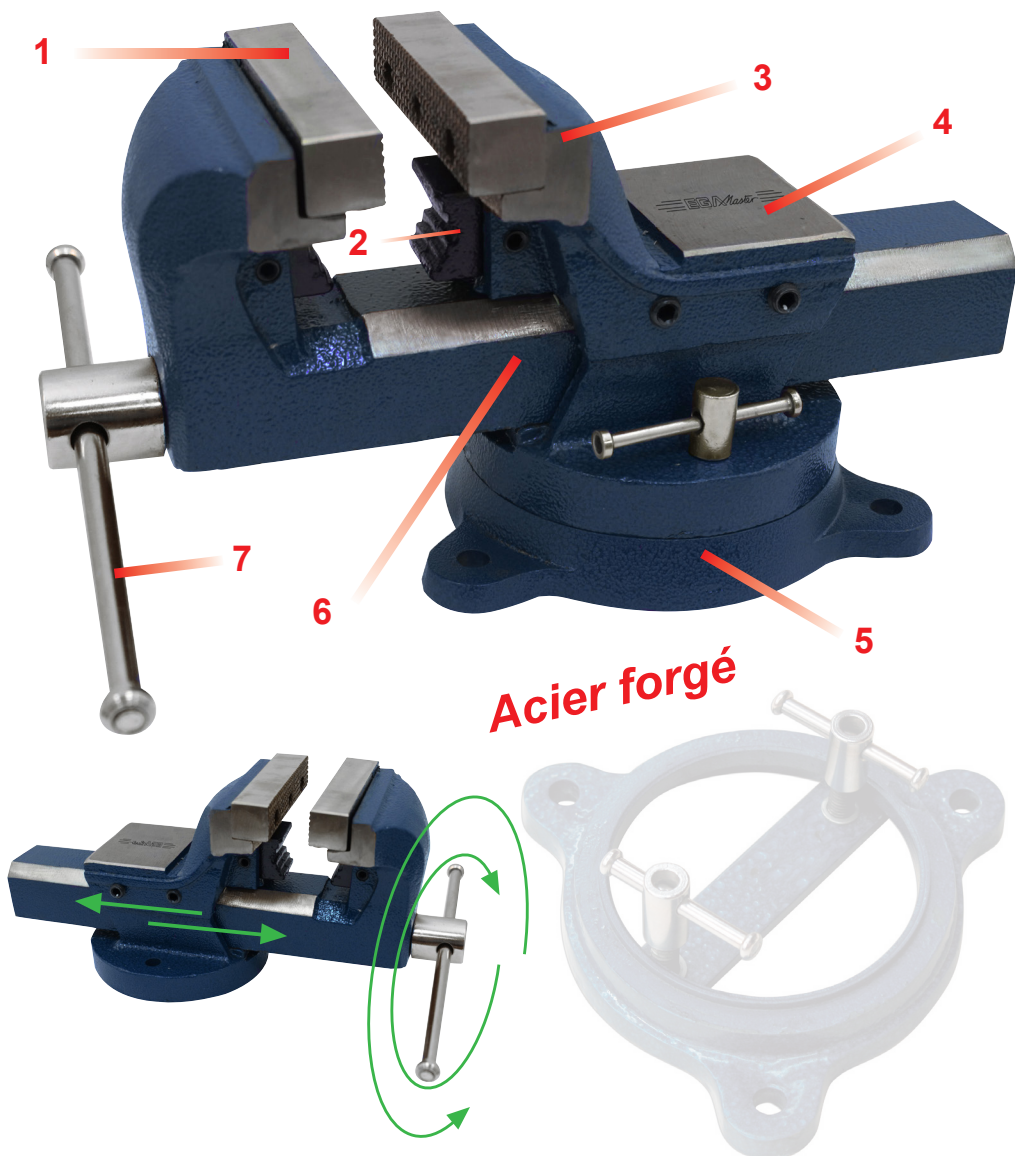


ÉTAU À MORS PARALLÈLE

EGA Master a développé une grande variété d'outillages tube, comme les clés mastergrip, stillson, heavy duty, suédoises, à chaîne, filières, coupes-tube, étau à mors, etc.



Acier forgé

1. - Mâchoires moletées pour une **grande prise** (interchangeables).
- Traitées thermiquement afin d'obtenir une **excellente résistance**.
- Parfait alignement par rapport à l'axe de longueur, transversal et de hauteur.

2. Mâchoires pour tube.

3. Force de fixation de jusqu'à 30Tn (acier forgé).

4. Pratique et grande zone de frappe.

5. Base giratoire adaptable (optionnel).

6. Différents points de lubrifiant pour un **entretien parfait**.

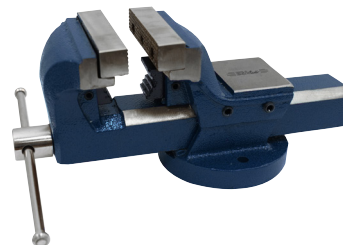
7. Levier à tour qui permet un **facile déplacement**.

AVEC DES MÂCHOIRES À TUBE






FIXE

COD					INCH	N	Kg.	
57619	4"	100	1/4"÷1.1/4"	15.000	7,0	1		
57620	5"	150	1/4"÷1.1/2"	20.000	11			
57621	6"	200	1/2"÷3"	25.000	17			
57622	7"	225	1/2"÷3"	30.000	27			

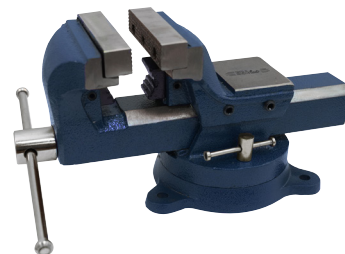
Acier forgé
Sans base




TOURNANT

COD				N		
57624	4"	100	1/4"÷1.1/4"	15.000	7,9	1
57625	5"	150	1/4"÷1.1/2"	20.000	12,2	
57626	6"	200	1/4"÷1.1/2"	25.000	18,6	
57627	7"	225	1/2" ÷3"	30.000	29	

Acier forgé
 Avec base



COD		
87775	4"	0,9
87776	5"	1,2
87777	6"	1,6
87778	7"	2



COD	
87780	4"
87781	5"
87782	6"
87783	7"



CARACTÉRISTIQUES TECHNIQUES

MATÉRIEL	Machoières	Acier spécial
DURETÉ	Machoières interchangeables	40 HRC.
	Machoières à tube de fixation	45-50 HRC.
FINITION	Corps	Bleu PANTONE 534C
	Machoières	Pli

