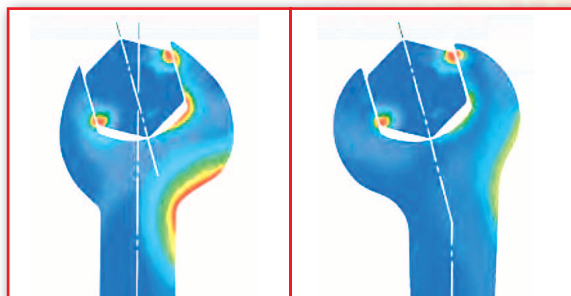


# CLÉS MIXTES

EGA Master offre une vaste gamme de clés, mastergear, mixtes, polygonales, à fourche, etc. Fabriquées en **acier de Chrome- Vanadium**, elles résistent largement les valeurs de résistance des standards dont la qualité est très exigeante.



Zone de charge des clés plates pour vis et écrous conventionnels.

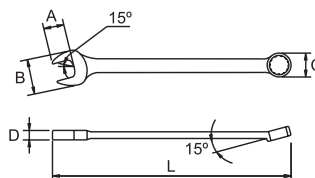
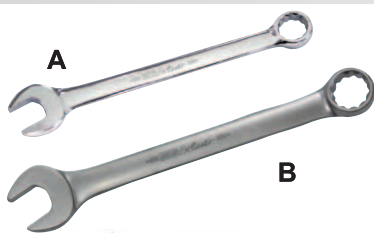
Zones de charge des clés pour vis et écrous EGA Master.



**1.** Pour serrer les écrous et vis d'une manière facile et confortable.

## CLÉS MIXTES

MM.



A	COD	B	AF	L	A	B	C	D	gr.		
-	63965	3,2mm	70						8,0		
-	63966	4mm	65	3,7		8,5	8,0		9,0		
-	67880	4,5mm	70	4,0		9,0	8,5	3,0	10		
-	63967	5mm	80	4,5		11	9,0				
-	67881	5,5mm	100	7,0		14	11		16		
61625	61725	6mm		7,0		16	12	3,3			
61626	61726	7mm	110					3,6	20		
61627	61727	8mm	120	10		18	13	4,5	25		
61628	61728	9mm	130			19	15	5,0	30		
61629	61729	10mm	140	11		21	17		38	10	1
61630	61730	11mm		12		23	18	5,5	45		
61631	61731	12mm	160	14		25	19		52		
61632	61732	13mm		15		27	20		70		
61633	61733	14mm	180			29	21	6,5	75		
61634	61734	15mm	190	16		32	23		90		
61635	61735	16mm	200			33	24				
61636	61736	17mm		18		35		7,5	110		
61637	61737	18mm	210			38	26		135		
61638	61738	19mm	230	21		39	29	8,0	160		

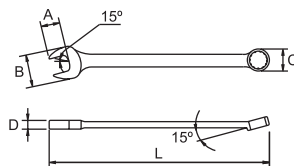
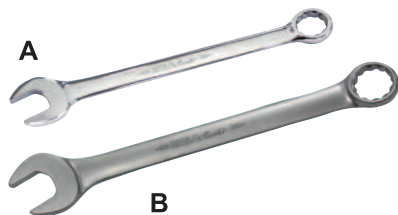
DIN 3113 Cr-V

A polie cromée

B cromée aéronautique

## CLÉS MIXTES

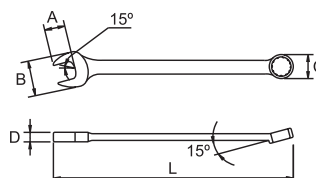
MM.



A	COD	B	AF	L	A	B	C	D	gr	1	5
61639	61739	20mm	240	23	41	30		180	10		
61640	61740	21mm	250	24	46	31		210			
61641	61741	22mm	260	25	48	33	8,0	220			
61642	61742	23mm						260			
61643	61743	24mm	280	26	49	35		280			
61644	61744	25mm						290			
61645	61745	26mm	300	29	55	37	9,0	360			1
61646	61746	27mm	330					420			
61647	61747	28mm						450			
61648	61748	29mm	340	32	60	42		500			
61649	61749	30mm						550			
61650	61750	32mm	350	33	65	43	11	600			
-	60951	34mm	420	34				650			
-	60952	36mm	460					800			
-	60953	38mm									
-	60954	41mm						1250			
-	60955	46mm	550	41	90	70	17	1750			
-	60956	50mm						2000			
-	67882	55mm	600	46	95	75	18	2200			
-	67883	60mm	650	50	110	85	19	2900			
-	67884	65mm	700	55	115	90	21	2300			
-				60	125	100	23				

DIN 3113 Cr-V

INCH.



COD	A	AF	L	A	B	C	D	gr	1	5
67953	3/16"	95	5,0	14	9,0	3,0	8,0			
67954	7/32"									
61653	15/64"	100	6,5	14	9,0	3,8	16			
60340	1/4"									
60341	5/16"	120	9,0	17	12	4,5	25			
67878	11/32"	130	10	19	15	5,5	28			
60342	3/8"	140	11							
60343	7/16"	170	14	26	20	6,0	45			
60344	1/2"									
60345	9/16"	180	15	29	21	6,5	70			10
60346	19/32"	190	16							
60347	5/8"	200	17	31	23	7,5	90			
60348	11/16"	220	19	32	25					
60349	3/4"									
60350	25/32"	240	20	37	28	8,0	160			
60351	13/16"	250	22	41	31					
60352	7/8"	280	23	43	32					
60353	15/16"	290	24	48	35	8,5	220			
60354	1"									
60355	1.1/16"	310	26	50	36					
60356	1.1/8"	360	27	55	38	9,0	300			
60357	1.3/16"									
60358	1.1/4"	390	29	60	39	10	450			5
			33							
			34							

DIN 3113 Cr-V

A polie cromée

B cromée aérosapiale