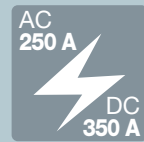


TG 18



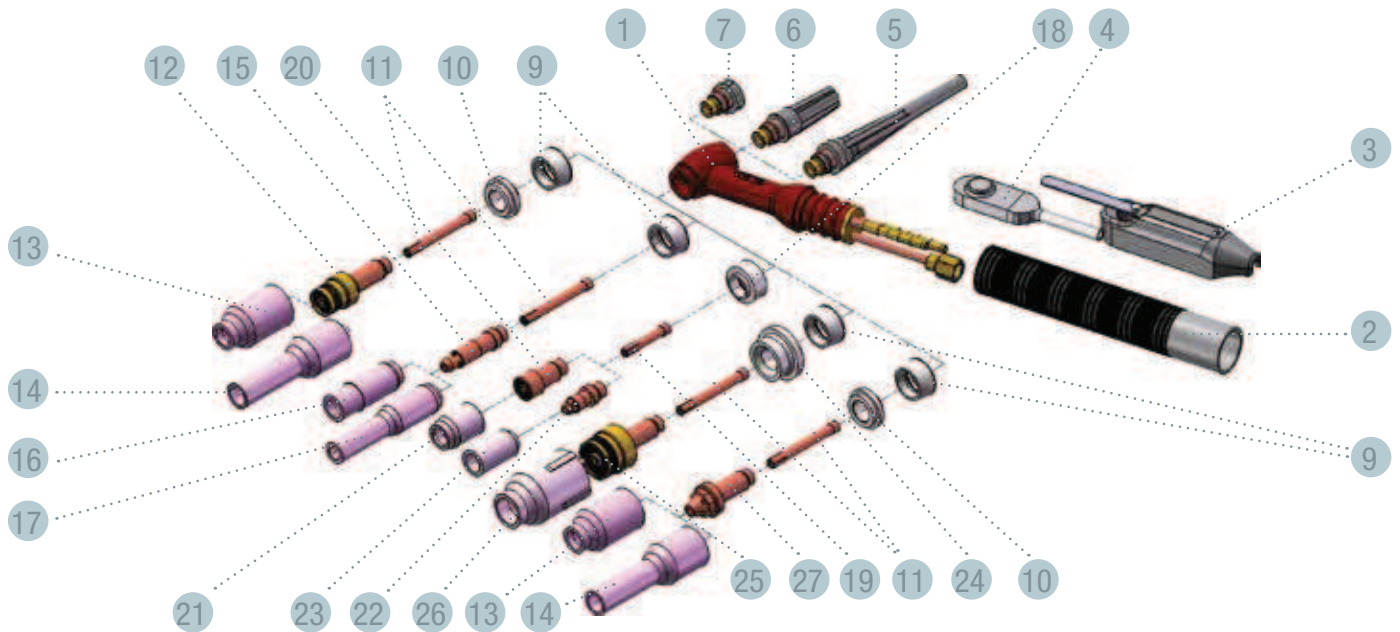
- ▶ **Classe de tension - Voltage class** : 113 V
- ▶ **Débit Gaz - Gas flow** : 8 l/min - 14 l/min
- ▶ **Facteur de marche à 60% : AC** : 250 A
60 % Duty cycle : DC : 350 A





torche TIG TG 18
corps standard
avec boîte d'accessoires
standard body
with box accessories


Long. Length	réf. CLS
4m	3500
6m	4006
8m	3570

Pièces détachées - Spare-parts



Autres montages possibles - Other possible configurations

Torche TG 18 complète <i>Complete welding torch</i>	Long. Length	réf. CLS
montée avec corps flexible <i>mounted with flexible body</i>	4m	3500 F
	6m	4006 F
corps seul / réf : 3501 FM (vendu avec manche) <i>only body (sold with handle)</i>	8m	3570 F
montée avec corps droit 2 parties <i>mounted with straight 2 body parts</i>	4m	3500 2P
	6m	4006 2P
corps seul / réf : 302 P <i>only body</i>	8m	3570 2P

Torche TG 18 complète <i>Complete welding torch</i>	Long. Length	réf. CLS
montée corps machine <i>mounted machine body</i>	4m	3580
	6m	4006 P
corps seul / réf : 8001 P manche spécifique / réf : 8007 P <i>Only body + valve</i> <i>Specific handle</i>	8m	3590

Repère <i>Landmark</i>	Désignation (conditionnement)	réf. CLS		
1	corps de torche – <i>torch body</i>	3501 M		
2	manche – <i>handle 3507</i>			
3	gâchette de commande – <i>trigger</i>			
4	microrupteur blindé – <i>shielded microswitch</i>			
5	bouchon long – <i>back cap long</i>			
6	bouchon moyen – <i>back cap medium</i>			
7	bouchon court – <i>back cap short</i>			
8	bague R de bouchon – <i>o-ring</i>			
9	bague étanchéité inférieure – <i>heat shield</i>			
10	bague étanchéité buse diffuseur – <i>heat shield</i>			
11	pince - <i>collet</i>	Ø 1.0 2002		
		Ø 1.2 2003		
		Ø 1.6 3528*		
		Ø 2.0 3529*		
		Ø 2.4 3551		
		Ø 3.0 3530*		
		Ø 3.2 3591		
		Ø 4.0 3531		
		Ø 4.8 3593		
		12	diffuseur - <i>gas lens</i>	Ø 1.0 2038
Ø 1.2 2039				
Ø 1.6 3539				
Ø 2.0 3540				
Ø 2.4 3552				
Ø 3.0 3541				
Ø 3.2 3592				
Ø 4.0 3542				
13	buse diffuseur - <i>gas lens cup</i>			n°4 Ø 6.0 3543
				n°5 Ø 8.0 3544
		n°6 Ø 9.5 3545		
		n°7 Ø 11.0 3546		
		n°8 Ø 13.0 3547		
		n°9 Ø 16.0 3548		
14	buse diffuseur extra long – <i>gas lenscup extra long</i>	Ø 8.0 3567		
		Ø 9.0 3568		
		Ø 11.0 3569		
15	support de buse – <i>collet body</i>	Ø 1.0 3527 A		
		Ø 1.2 3527 B		
		Ø 1.6 3527 C		
		Ø 2.0 3527 D		
		Ø 2.4 3527 E		
		Ø 3.0 3527 F		
		Ø 3.2 3527 G		
		Ø 4.0 3527*		
		Ø 4.8 3596		
		16	buse – <i>ceramic cup</i>	n°4 Ø 6.0 3532
n°5 Ø 8.0 3533*				
n°6 Ø 9.5 3534*				
n°7 Ø 11.0 3535*				
n°8 Ø 13.0 3536				
n°10 Ø 16.0 3537				
17	buse 76 mm – <i>ceramic cup 76 mm</i>	Ø 8.0 3564		
		Ø 9.5 3565		
		Ø 11.0 3566		

série diffuseur - *gas lens line*

série standard - *standard line*

Repère <i>Landmark</i>	Désignation (conditionnement)	réf. CLS
18	bague étanchéité SC – <i>heat shield SS</i>	2510
19	pince SC – <i>collet SS</i>	Ø 1.0 2521
		Ø 1.2 2522
		Ø 1.6 2523
		Ø 2.0 2524
		Ø 2.4 2525
		Ø 3.0 2526
		Ø 3.2 2527
20	diffuseur SC – <i>gas lens SS</i>	Ø 1.0 2541
		Ø 1.2 2542
		Ø 1.6 2543
		Ø 2.0 2544
		Ø 2.4 2545
		Ø 3.0 2546
		Ø 3.2 2547
21	buse diffuseur SC – <i>gas lens cup SS</i>	Ø 6.0 2228
		Ø 8.0 2229
		Ø 9.5 2230
		Ø 11.0 2231
		Ø 13.0 2232
22	support de buse SC – <i>collet body SS</i>	2530
23	buse SC – <i>ceramic cup SS</i>	Ø 6.0 2219
		Ø 8.0 2220
		Ø 9.5 2221
		Ø 11.0 2222
		Ø 13.0 2223
		Ø 15.0 2223 S
24	bague d'étanchéité diffuseur GD – <i>heat shield LD</i>	3589
25	diffuseur GD – <i>gas lens LD</i>	Ø 1.0 3582
		Ø 1.6 3583
		Ø 2.0 3584
		Ø 2.4 3585
		Ø 3.0 3586
		Ø 3.2 3587
		Ø 4.0 3588
26	buse diffuseur GD – <i>gas lens cup LD</i>	Ø 13.0 3577
		Ø 16.0 3578
		Ø 19.0 3579
27	support de buse soudage aluminium – <i>collet body aluminium welding</i>	3581
	boîte d'accessoires TG 18 : composée des références signalées par une astérisque (*) <i>box reference composed of accessories indicated by an asterisk</i>	1786

série courte - *short line*

série GD SC - *great diameter line*