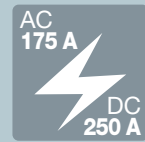


TG 20



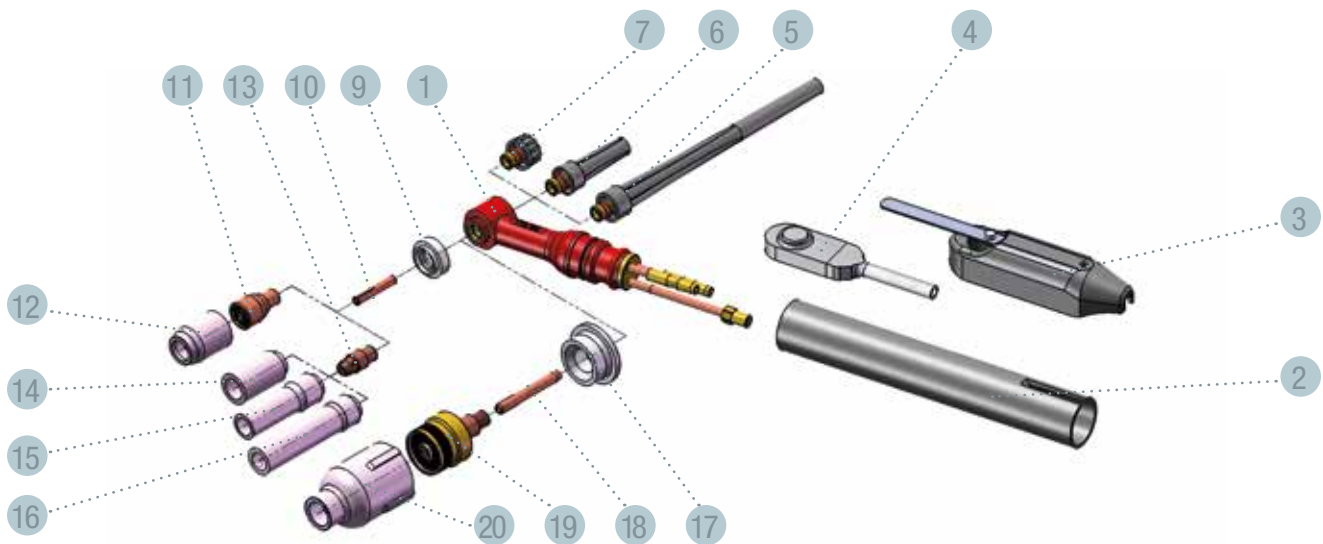
- ▶ **Classe de tension - Voltage class** : 113 V
- ▶ **Débit Gaz - Gas flow** : 8 l/min - 12 l/min
- ▶ **Facteur de marche à 60%** : AC : 175 A
60 % Duty cycle : DC : 250 A



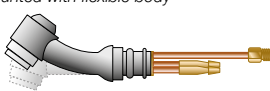

torche TIG TG 20
corps standard
avec boîte d'accessoires
standard body
with box accessories


Long. Length	réf. CLS
4m	2200
6m	2506
8m	2270

Pièces détachées - Spare-parts



Autres montages possibles - Other possible configurations

Torche TG 20 complète <i>Complete welding torch</i>	Long. Length	réf. CLS
montée avec corps flexible <i>mounted with flexible body</i>  corps seul / réf : 2201 F manche spécifique = 1007V20F <i>Only body</i> <i>Specific handle</i>	4m	2200 F
	6m	2506 F
	8m	2270 F
montée avec corps droit <i>mounted with right body</i>  corps seul / réf : 2275 <i>only body</i>	4m	200 P4
	6m	200 P6
	8m	200 P8

Torche TG 20 complète <i>Complete welding torch</i>	Long. Length	réf. CLS
montée avec corps droit long flexible = TG25 <i>mounted with long flexible body straight</i>  corps seul / réf : 2298 manche spécifique = 1007V <i>Only body + valve</i> <i>Specific handle</i>	4m	2291
	6m	2566
	8m	2292

À SAVOIR TO KNOW


La torche TG 20 à corps droit longs et flexible correspond à la torche communément appelée TG 25.

The TG 20 torch with straight and flexible body matching the torch commonly known as TG25

Repère Landmark	Désignation (conditionnement)	réf. CLS
1	corps de torche – torch body	2201
2	manche nu TG20 – handle	2208
3	gâchette de commande – trigger	2550
4	microrupteur blindé – shielded microswitch	3563 A
5	bouchon long – long back cap	2202*
6	bouchon moyen – medium back cap	2203
7	bouchon court – short back cap	2204*
8	bague R de bouchon – o-ring	2205
9	bague étanchéité inférieur – heat shield	2207
	pinces - collet	Ø 0.5 2209
		Ø 1.0 2215
		Ø 1.2 2281
		Ø 1.6 2216**/**
		Ø 2.0 2217**/**
		Ø 2.4 2233**/**
		Ø 3.0 2218
		Ø 3.2 2245
	diffuseur - gas lens	Ø 1.0 2224
		Ø 1.2 2282
		Ø 1.6 2225
		Ø 2.0 2226
		Ø 2.4 2234
		Ø 3.0 2227
		Ø 3.2 2246
	buse diffuseur - gas lens cup n°4 Ø 6.0	2228
		n°5 Ø 8.0 2229
		n°6 Ø 9.5 2230
		n°7 Ø 11.0 2231
		n°8 Ø 13.0 2232
	support de buse – collet body	Ø 1.0 2214 A
		Ø 1.2 2214 B
		Ø 1.6 2214 C
		Ø 2.0 2214 D
		Ø 2.4 2214 E
		Ø 3.0 2214 F
		Ø 3.2 2214**/**

série diffuseur - gas lens line

série standard - standard line

Repère Landmark	Désignation (conditionnement)	réf. CLS
	buse – ceramic cup n°4 Ø 6.0	2219
		n°5 Ø 8.0 2220**/**
		n°6 Ø 9.5 2221**/**
		n°7 Ø 11.0 2222*
		n°8 Ø 13.0 2223
		Ø 15.0 2223 S
	buse 42 mm – ceramic cup 42mm Ø 6.0	2240
		Ø 8.0 2241
		Ø 9.5 2242
	buse 68 mm – ceramic cup 68 mm Ø 6.0	2267
		Ø 8.0 2268
		Ø 9.5 2269
17	bague d'étanchéité GD SC – heat shield LD SS	2259
	pinces GD SC – collet LD SS	Ø 1.0 2260
		Ø 1.6 2261
		Ø 2.0 2262
		Ø 2.4 2263
		Ø 3.0 2264
		Ø 3.2 2265
	diffuseur GD SC – gas lens LD SS	Ø 1.0 2250
		Ø 1.6 2251
		Ø 2.0 2252
		Ø 2.4 2253
		Ø 3.0 2254
		Ø 3.2 2255
	buse GD SC – ceramic cup LD SS	Ø 13.0 3577
		Ø 16.0 3578
		Ø 19.0 3579
	boîte d'accessoires TG 20 : composée des références signalées par une astérisque (*) box reference composed of accessories indicated by an asterisk	0920
	boîte d'accessoires TG 25 : composée des références signalées par une astérisque (**) box reference composed of accessories indicated by an asterisk	2500

série standard - standard line

série GD SC - great diameter line