

Fiche technique

Bouchons d'oreilles jetables

Protection contre le bruit



	Contours	7400		Pura-Fit³⁶	7700
	Contours small	7403		Pura-Fit³⁶ to go	7705
	Spark Plugs	7800		Pura-Fit³⁶ Cord	6900
	Spark Plugs Cord	7801		MelLows	7600
	Spark Plugs PocketPak	7802		Spark Plugs Detect	7809

	MoldexStations	
	Contours	(500 paires) 7450
	Contours small	(500 paires) 7453
	Spark Plugs soft	(250 paires) 7825
	Spark Plugs soft	(500 paires) 7850
	Pura-Fit³⁶	(250 paires) 7725
	Pura-Fit³⁶	(500 paires) 7750
	MelLows	(250 paires) 7625
	MelLows	(500 paires) 7650
	Spark Plug Detect	(500 paires) 7859
	Support mural pour Stations*	7060

CARACTÉRISTIQUES



Formule spéciale de mousse

Matière douce et confortable qui offre une rigidité suffisante lorsqu'elle est roulée pour faciliter l'insertion.



Contours / Contours small

Extra confortable, forme adaptée au conduit auditif. Disponibles en 2 tailles.



Spark Plugs

Couleurs attrayantes, design profilé.



Pura-Fit³⁶

Forme classique standard, coloris vert vif pour un contrôle aisé du bon port.



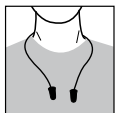
MelLows

Protection contre des niveaux sonores plus faibles. Conçus pour ne pas isoler l'utilisateur de son environnement.



Spark Plugs Detect

Une bille métallique noyée dans la mousse et de la poudre métallique dans la cordelette rendent ce bouchon entièrement détectable.



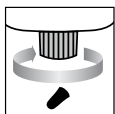
Cords (Cordelettes)

Permet de porter les bouchons autour du cou pendant les pauses.



PocketPak

Deux paires de Spark Plugs dans une boîte de rangement très pratique.



MoldexStation

Système hygiénique de distribution, mécanisme automatiquement remplacé à chaque changement de bonbonne.



100% PVC-FREE

Tous les produits et emballages Moldex sont entièrement sans PVC.

CERTIFICATION

Les produits Moldex de protection auditive répondent aux exigences de la norme EN 352-2 et sont marqués CE conformément à la directive européenne 89/686/EEC. Organisme responsable des essais (Article 10):

Spark Plugs: FIOH (0403) Helsinki (FIN).

Pura-Fit³⁶: INSPEC (0194) Manchester (UK).

Contours, MelLows: IFA (0121) St. Augustin (DE).

Conformément à la réglementation allemande BGR 194, les Spark Plugs et les Pura-Fit répondent aux critères "audition des signaux d'alarme en général" et "perception de la conversation". De plus, les Pura-Fit³⁶ répondent au critère "audition des signaux sur voies de circulation avec trafic routier possible".

COURBES D'ATTÉNUATION

L'ensemble des protecteurs auditifs Moldex passe la norme EN 352-2. Les exigences d'atténuation minimale sont précisées dans le tableau ci-dessous. Vous y trouverez aussi les niveaux d'affaiblissement des produits Moldex.

7400, 7403

Freq. (Hz)	63	125	250	500	1000	2000	4000	8000
M _p (dB)	22,5	29,3	36,6	41,6	38,1	35,6	44,0	43,1
s _p (dB)	8,7	8,0	7,1	5,2	5,0	3,7	3,6	6,0
A.P.V (dB)	13,8	21,3	29,5	36,4	33,1	31,9	40,4	37,1

Taille 7400: 6-12, 7403: 5-10 H = 34 dB M = 33 dB L = 28 dB SNR = 35 dB

7800, 7802, 7801

Freq. (Hz)	125	250	500	1000	2000	4000	8000
M _p (dB)	36,0	36,7	39,0	36,0	37,0	46,7	44,6
s _p (dB)	6,0	6,1	6,5	5,9	4,9	3,2	3,8
A.P.V (dB)	30,0	30,6	32,5	30,1	32,1	43,5	40,8

Taille: 6-12 H = 34 dB M = 32 dB L = 31 dB SNR = 35 dB

7700, 7705, 6900

Freq. (Hz)	63	125	250	500	1000	2000	4000	8000
M _p (dB)	34,4	34,2	35,6	36,6	37,1	37,1	46,5	43,9
s _p (dB)	4,9	6,1	6,2	5,7	5,0	3,5	4,2	4,1
A.P.V (dB)	29,5	28,1	29,4	30,9	32,1	33,6	42,3	39,7

Taille: 6-12 H = 35 dB M = 33 dB L = 31 dB SNR = 36 dB

* Support mural 7060 vendu séparément et nécessaire pour toutes les MoldexStations.

Fiche technique

Bouchons d'oreilles jetables

Protection contre le bruit



7600

Freq. (Hz)	63	125	250	500	1000	2000	4000	8000
M _p (dB)	8.3	12.0	16.7	21.4	27.0	30.7	38.6	44.1
s _p (dB)	5.6	5.0	6.8	6.9	5.7	5.4	7.2	6.9
A.P.V (dB)	2.7	7.0	9.9	14.5	21.3	25.3	31.4	37.2

Taille: 6-12 H = 26 dB M = 18 dB L = 12 dB SNR = 22 dB

7809

Freq. (Hz)	63	125	250	500	1000	2000	4000	8000
M _p (dB)	30,9	33,7	33,8	37,4	36,2	36,0	46,0	46,5
s _p (dB)	8,1	9,8	10,0	10,2	8,6	6,4	4,5	3,8
A.P.V (dB)	22,8	23,9	23,8	27,2	27,6	29,6	41,5	42,7

Taille: 7-12 H = 32 dB M = 28 dB L = 26 dB SNR = 32 dB

MATÉRIAUX

Contours, Spark Plugs,

Pura-Fit³⁶, Mellows:

Spark Plugs Detect:

Cord:

Cord Detect:

PocketPak:

MoldexStation:

Support mural pour Station:

Polyuréthane

Polyuréthane, Métal (acier)

Elastomère thermoplastique (TPE)

TPE, Métal (acier)

Polystyrol

Polystyrol

Polypropylène

POIDS (par paire)

Contours

7400: 1,8 g 7403: 1,2 g

Spark Plugs, Mellows

1,3 g avec Cord: 3,1 g

PocketPak:

6,1 g

Pura-Fit³⁶, Spark Plugs Detect

1,4 g avec Cord: 3,2 g

ESSAIS

Les bouchons d'oreilles de la gamme de protection auditive Moldex ont été testés conformément à la norme EN 352-2 et répondent aux exigences des catégories s'y rapportant.

Inflammabilité

Les bouchons d'oreilles ne doivent ni prendre feu, ni rester incandescents après le retrait de la tige portée à chaud.

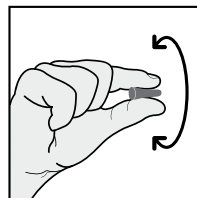
Construction

Tous les éléments constitutifs des bouchons d'oreilles ont été conçus et fabriqués de façon à ce qu'ils ne puissent causer de dommage physique au porteur lorsqu'ils sont mis en place et utilisés conformément aux instructions.

INSTRUCTIONS D'UTILISATION

- Les produits doivent être utilisés conformément à la législation nationale en vigueur.
- Attention: le non respect des instructions d'utilisation et de mise en place de ces produits peuvent en diminuer l'efficacité.
- Les produits doivent être stockés dans un endroit sec et frais.
- Les produits peuvent être altérés par un contact direct avec certaines substances chimiques (ex: hydrocarbures aromatiques).
- Les produits sont à usage unique seulement.

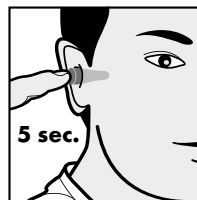
INSTRUCTIONS DE MISE EN PLACE



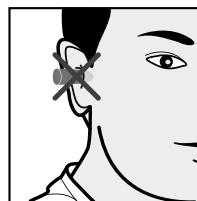
- Roulez les bouchons entre l'index et le pouce pour les comprimer avant de les insérer.



- Le bras par-dessus la tête, tirez doucement l'oreille vers le haut.



- Introduire le bouchon dans le conduit auditif puis maintenez le pendant 5 secondes pour que, par expansion, il obture l'oreille.



INFO

Pour toute aide sur la sélection des produits ou sur une formation, contactez-nous. Nous disposons de différents modules de formation et de supports techniques.

MOLDEX-METRIC AG & Co. KG
Îlot Girodet - Bât. A
26500 Bourg Lès Valence

Tél.: +33(0)4 75 78 58 90
Fax: +33 (0)4 75 78 58 91
sales@fr.moldex-europe.com
www.moldex-europe.com